

安心で安全、かつ信頼性の高いインプラント治療 ストラーマンガイド

サージカルガイドを用いたインプラント治療の利点

安全なインプラント
治療をサポート

手術時間が短縮し、
手術後の痛みもより少
なくなる

治療計画を確認がで
きてより安心

当院が導入したストラーマンガイドについて

ストラーマン社は、世界有数のインプラントメーカーです。2014年に創業60周年を迎えた、信頼できるメーカーです。当院が導入しましたガイドシステムはそんな安心と信頼のある会社が提供しているシステムです。

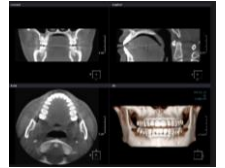
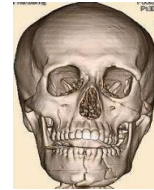
 **straumann**



ストラーマンガイドの治療の流れ

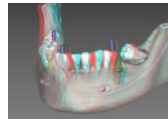
STEP1 CT撮影

CTとはX線を体に照射し、体の断面図を撮影する技術です。治療に必要な様々な詳細情報を明確に確認することができます。CT撮影を行うことで明確な情報を術前に得られることで審査・診断をより正確に行うことが可能となります。



STEP2 コンピューター上で安心・安全なインプラント治療の計画立案

CT撮影データから得られた情報をPCに取り込み、太い血管や神経を傷つけないようにし、またより長持ちする人工歯を作製するために最適で理想的なインプラント埋入位置を考え、治療計画を立案します。



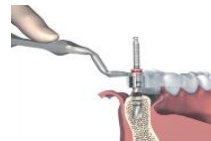
STEP3 コンピューター上で立案した治療計画データを基に精度の高いサージカルガイドを作製

PC上で治療計画を立案した、インプラント埋入位置にピンポイントで手術が行えるよう、専用のサーベイ(装置)を用いてサージカルガイドを作製します。患者様、それぞれに合ったものを作製致します。



STEP4 サージカルガイドを用いた手術

お口の中にサージカルガイドを取り付けて頂きます。フランニングした位置よりも深く骨を掘削しないよう、安全性の高いストッパー付ドリルを用いて手術を行い、インプラント埋入します。



STEP5 最終的な人工歯を取り付け

インプラントと骨が結合し良好な状態を確認し、最終的な人工歯を取り付けます。
※尚、治療終了後も定期的なメンテナンスをすることが重要です。

